

<b>S G L P R O J E K T</b>		ARCHITEKT:	Ak. arch. Jiří Javůrek	
s . r . o .			Ing. arch. Silvie Bednaříková	
LILIOVÁ 6, PRAHA 1, 110 00 tel./fax:+420 220511163 <a href="mailto:sglprojekt@sglprojekt.cz">sglprojekt@sglprojekt.cz</a>		VYPRACOVALA:	Ing. arch. Tereza Štolbová	
<b>INVESTOR:</b>	Ing. František Koch, Ostrovní 12, 110 00 Praha 1			
<b>AKCE:</b>	PŮDNÍ VESTAVBA, ZASTŘEŠENÍ, VÝTAH Zborovská 68, 150 00 Praha 5	<b>STUPEŇ:</b>	ZSPD	
		<b>DATUM:</b>	7/2009	
		<b>MĚŘÍTKO:</b>	-	
<b>VÝKRES:</b>	AUTORSKÁ ZPRÁVA	<b>Č. VÝKRESU:</b>	<b>Č. PARÉ:</b>	
<b>ČÁST:</b>	ARCHITEKTONICKÁ ČÁST	<b>F.1.1</b>		

### Architektonické řešení

Jedná se o půdní vestavbu do stávajícího historického objektu, součástí vestavby bude také nové zastřešení budovy a doplnění výtahu.

Půdní prostor je rozdělen na tři mezonetové bytové jednotky, se společným vstupním prostorem v 5.NP. Do tohoto prostoru je zaveden výtah. Přístup do 6.NP je řešen samostatným schodištěm v rámci každého bytu. Podlažní plochy bytů:

byt 1 - 138,8 m<sup>2</sup>

byt 2 - 108,3 m<sup>2</sup>

byt 3 - 321,4 m<sup>2</sup>

Osvětlení bytů je řešeno jednak tzv.francouzskými okny směřovanými do vnitrobloku, jednak ateliérovým prosklením šikmé střechy. Toto prosklení bude v souladu s požadavky odboru pam.péče Magistrátu hl.města Prahy provedeno v subtilní dřevěné konstrukci (šířka sloupků max.60mm), zvenku bude provedeno oplechování všech sloupků v barvě střešní krytiny. Stejně budou provedena dvě střešní okna nad koupelnou 5.15. Pomocné přisvětlení je dále navrženo ze světlíku.

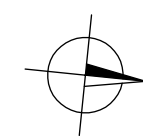
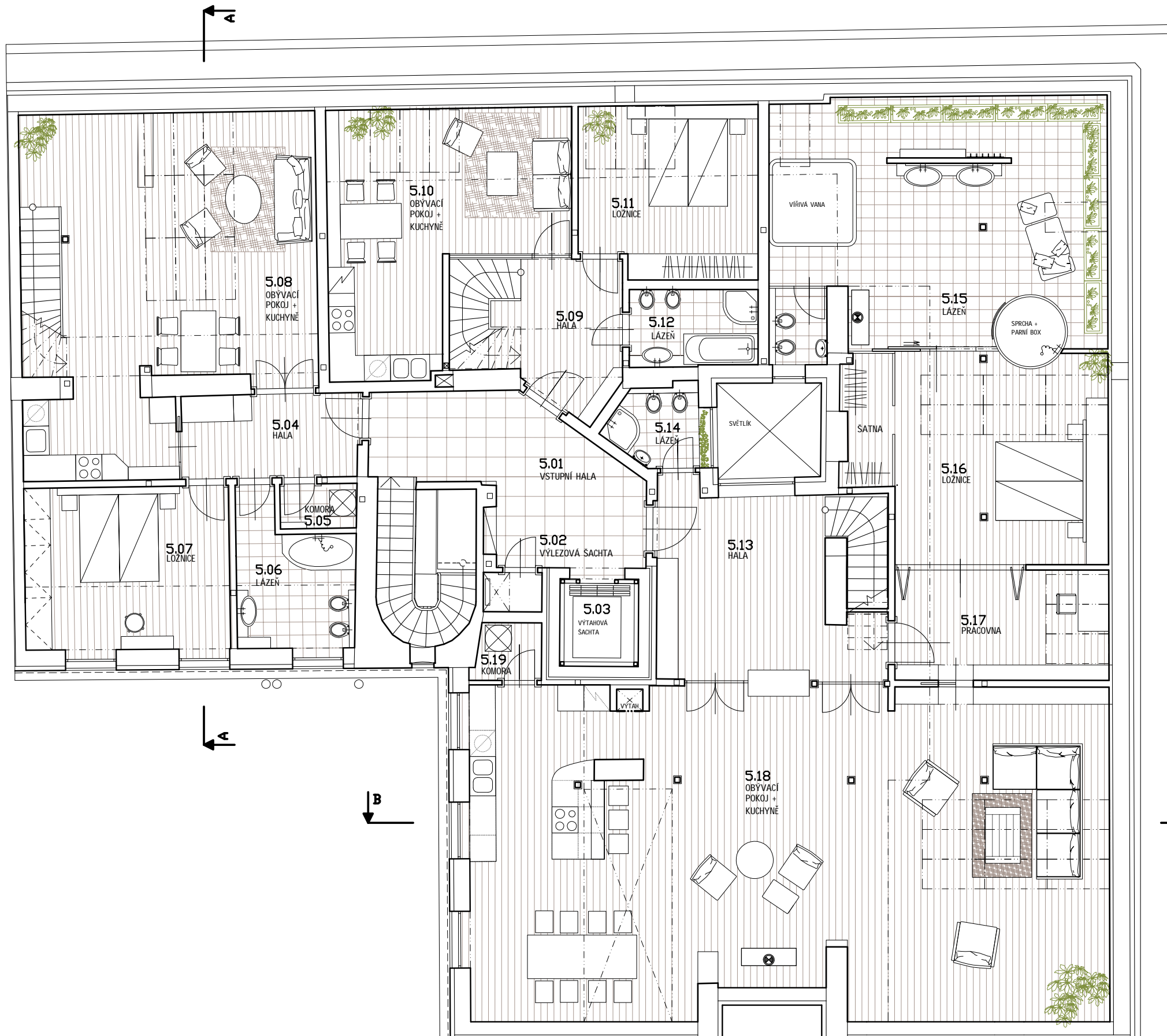
V 6.NP jsou do vnitrobloku otevřeny dvě terasy. Zábradlí teras i francouzských oken bude mít subtilní kovovou konstrukci se svislou tyčovou výplní, nátěr v barvě střešní krytiny (titanzinek). Okna do vnitrobloku jsou rozměrově i barevně přizpůsobena stávajícím oknům v nižších podlažích.

Výtah je navržen jako panoramatický, prosklená šachta bude vsazena do stávajícího zrcadla schodiště. Ocelová konstrukce šachty bude svařena s uzavřených profilů 80/80mm, sklo bude připevněno ke konstrukci z vnější strany a kryto nerez. pásky.

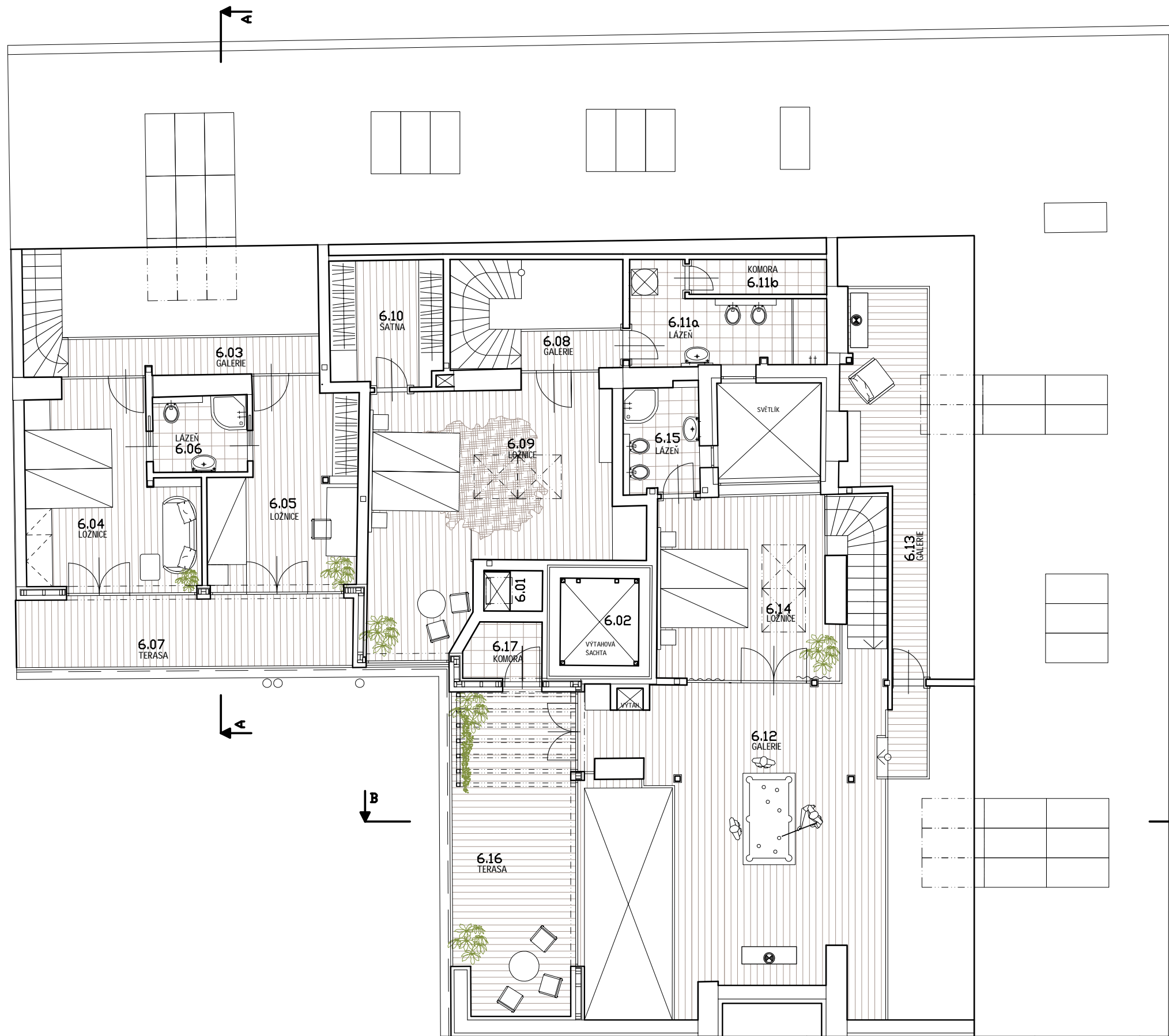
V Praze, červenec 2009

Ing. arch. Tereza Štolbová

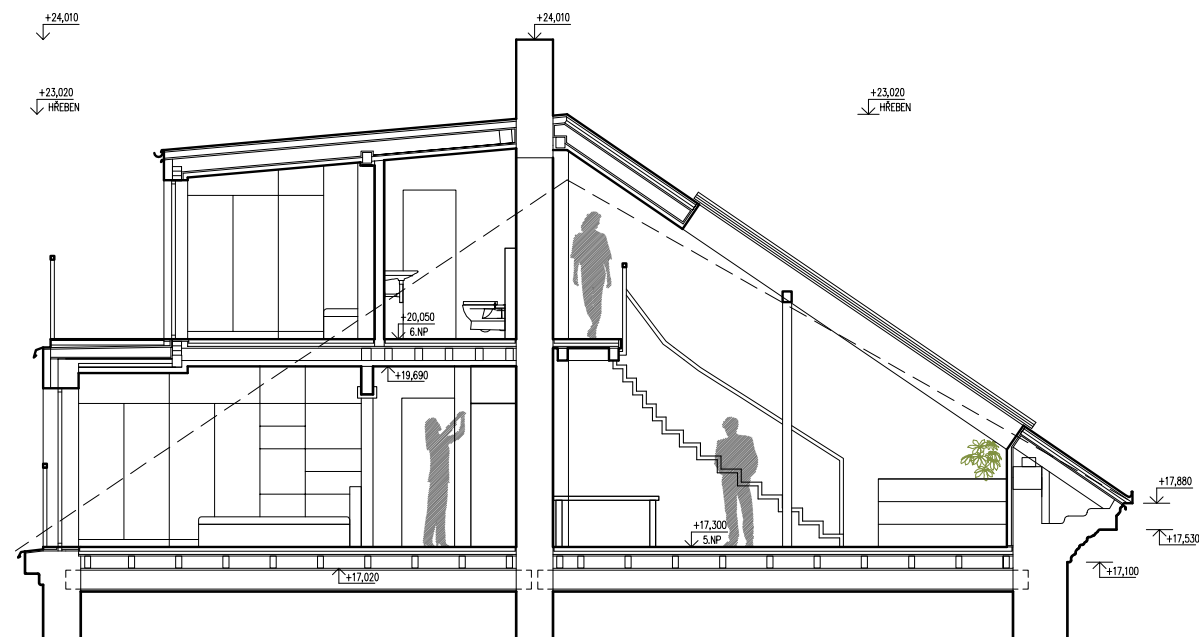
název přílohy: Autorská zpráva	účet: ZSPD
vypracoval: Ing. arch. Tereza Štolbová	stránka: 1 / 1



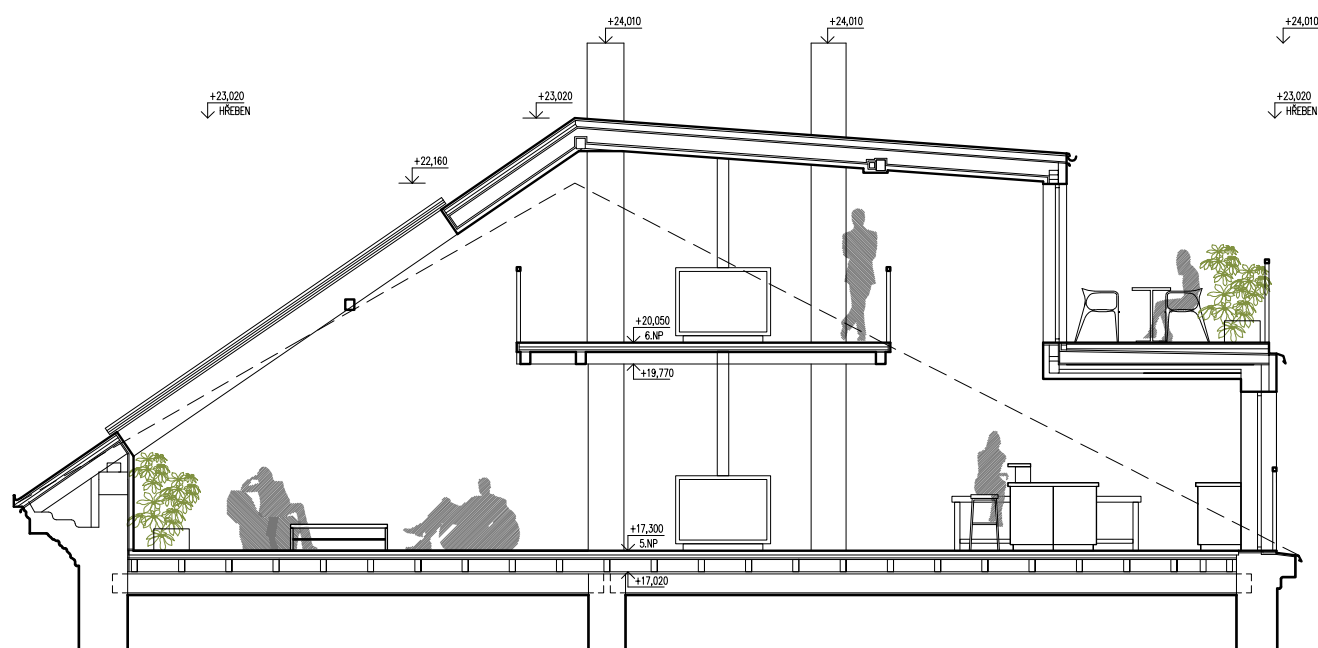
<b>SGL PROJEKT</b> S. R. O. LILIOVÁ 6, PRAHA 1, 110 00 tel./fax: +420 220511163 sglprojekt@sglprojekt.cz		ARCHITEKT:	Ak. arch. Jiří Javůrek	
		VYPRACOVALA:	Ing. arch. Silvie Bednaříková Ing. arch. Tereza Štolbová	
INVESTOR:		Ing. František Koch, Ostrovní 12, 110 00 Praha 1		
AKCE:	PŮDNÍ VESTAVBA, ZASTŘEŠENÍ, VÝTAH Zborovská 68, 150 00 Praha 5		STUPEŇ:	ZSPD
VÝKRES:	PŮDORYS 5.NP		DATUM:	7/2009
			MĚŘÍTKO:	1:100
ČÁST:	ARCHITEKTONICKÁ ČÁST	Č. VÝKRESU:	F.1.2	
		Č. PARÉ:		



<b>SGL PROJEKT</b> S. R. O. LILIOVÁ 6, PRAHA 1, 110 00 tel./fax: +420 220511163 sglprojekt@sglprojekt.cz		ARCHITEKT:	Ak. arch. Jiří Javůrek	
		VYPRACOVALA:	Ing. arch. Silvie Bednaříková Ing. arch. Tereza Štolbová	
INVESTOR:	Ing. František Koch, Ostrovní 12, 110 00 Praha 1			
AKCE:	PŮDNÍ VESTAVBA, ZASTŘEŠENÍ, VÝTAH Zborovská 68, 150 00 Praha 5	STUPEŇ:	ZSPD	
VÝKRES:	PŮDORYS 6.NP	DATUM:	7/2009	
ČÁST:	ARCHITEKTONICKÁ ČÁST	MĚŘÍTKO:	1:100	Č. PARÉ:
			<b>F.1.3</b>	



ŘEZ A-A 1:100



ŘEZ B-B 1:100

<b>SGL PROJEKT</b> S. r. o. LILIOVÁ 6, PRAHA 1, 110 00 tel./fax: +420 220511163 <a href="mailto:sglprojekt@sglprojekt.cz">sglprojekt@sglprojekt.cz</a>	ARCHITEKT:	Ak. arch. Jirí Javůrek	
	VYPRACOVALA:	Ing. arch. Silvie Bednaříková Ing. arch. Tereza Štalbová	
INVESTOR:	Ing. František Koch, Ostrovní 12, 110 00 Praha 1		
AKCE:	PŮDNÍ VESTAVBA, ZASTŘEŠENÍ, VÝTAH Zborovská 68, 150 00 Praha 5	STUPEŇ:	ZSPD
		DATUM:	7/2009
		MĚŘÍTKO:	1:100
VÝKRES:	ŘEZY A-A, B-B	Č. VÝKRESU:	Č. PARÉ:
ČÁST:	ARCHITEKTONICKÁ ČÁST	<b>F.1.4</b>	



<b>SGL PROJEKT</b> s. r. o. LILIOVÁ 6, PRAHA 1, 110 00 tel./fax: +420 220511163 <a href="mailto:sglprojekt@sglprojekt.cz">sglprojekt@sglprojekt.cz</a>		ARCHITEKT:	Ak. arch. Jiří Javůrek	
		VYPRACOVALA:	Ing. arch. Silvie Bednaříková Ing. arch. Tereza Štolbová	
INVESTOR:		Ing. František Koch, Ostrovní 12, 110 00 Praha 1		
AKCE:	PŮDNÍ VESTAVBA, ZASTŘEŠENÍ, VÝTAH Zborovská 68, 150 00 Praha 5	STUPEŇ:	ZSPD	
		DATUM:	7/2009	
		MĚŘÍTKO:	1:100	
VÝKRES:	POHLED SEVERNÍ	Č. VÝKRESU:	Č. PARÉ:	
ČÁST:	ARCHITEKTONICKÁ ČÁST			<b>F.1.5</b>



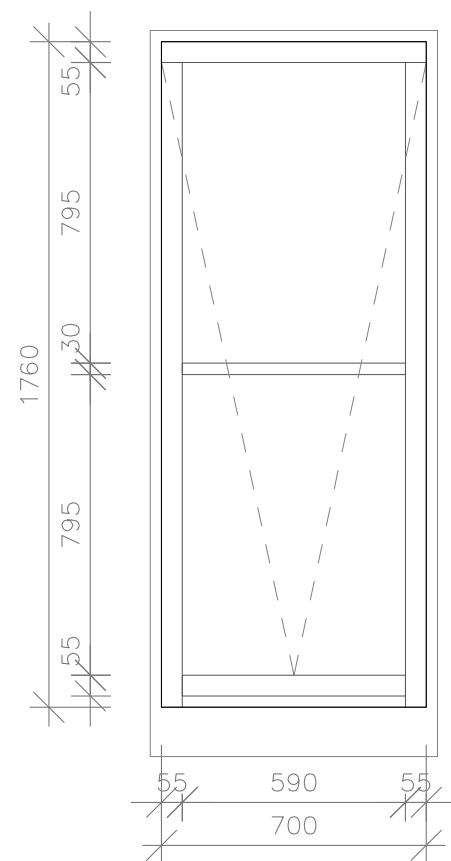
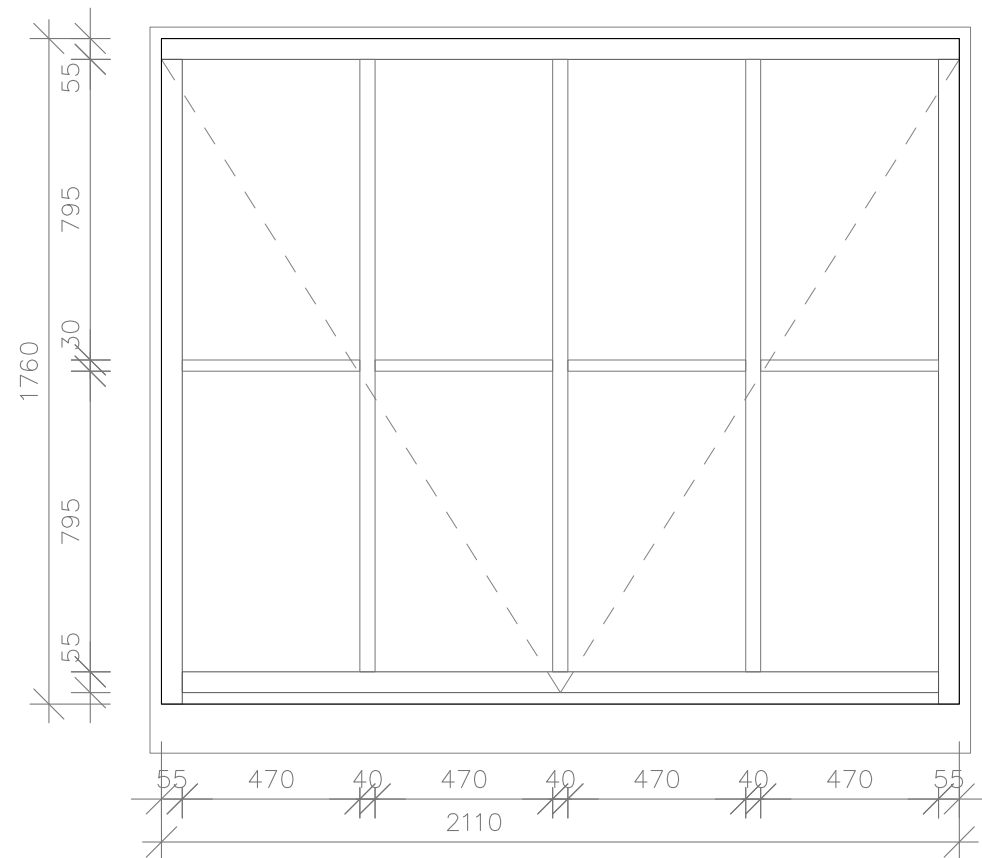
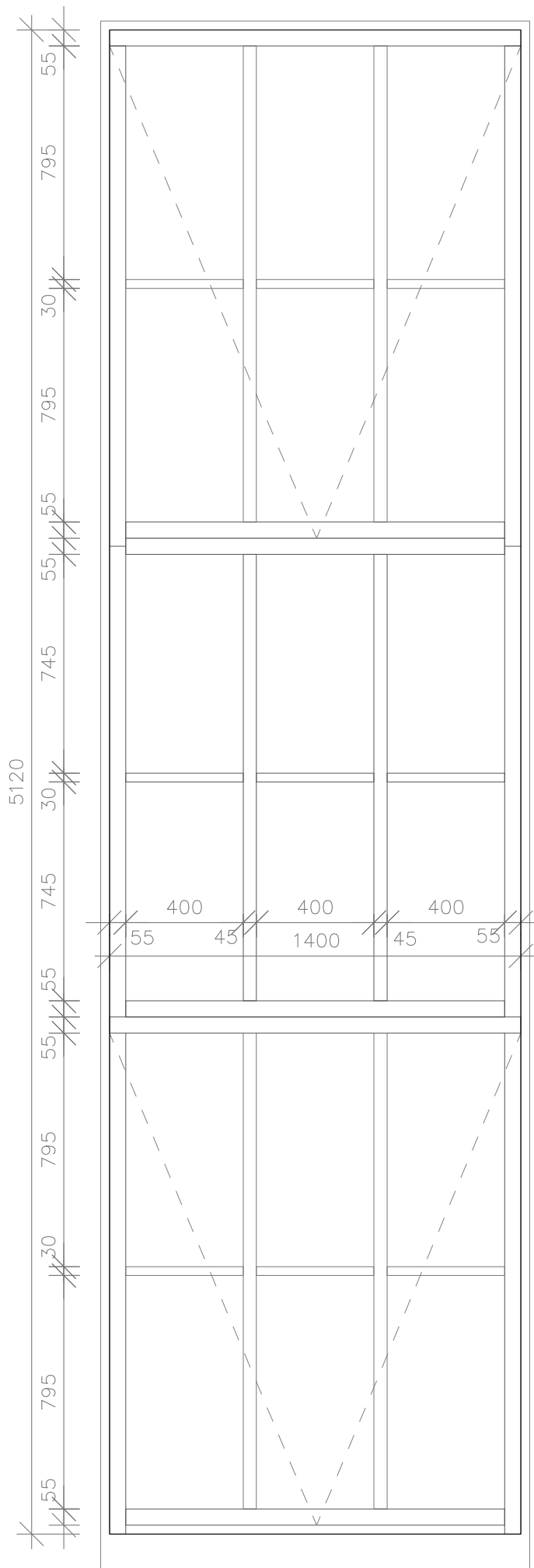
<b>SGL PROJEKT</b> s. r. o. LILIOVÁ 6, PRAHA 1, 110 00 tel./fax: +420 220511163 <a href="mailto:sglprojekt@sglprojekt.cz">sglprojekt@sglprojekt.cz</a>		ARCHITEKT:	Ak. arch. Jiří Javůrek
		VYPRACOVALA:	Ing. arch. Silvie Bednaříková Ing. arch. Tereza Štolbová
INVESTOR:		Ing. František Koch, Ostrovní 12, 110 00 Praha 1	
AKCE:	PŮDNÍ VESTAVBA, ZASTŘEŠENÍ, VÝTAH Zborovská 68, 150 00 Praha 5	STUPEŇ:	ZSPD
VÝKRES:	POHLED ZÁPADNÍ	DATUM:	7/2009
		MĚŘÍTKO:	1:100
ČÁST:	ARCHITEKTONICKÁ ČÁST	Č. VÝKRESU:	Č. PARÉ:
		<b>F.1.6</b>	



<b>SGL PROJEKT</b> s. r. o. LILJOVÁ 6, PRAHA 1, 110 00 tel./fax: +420 220511163 <a href="mailto:sglprojekt@sglprojekt.cz">sglprojekt@sglprojekt.cz</a>		ARCHITEKT:	Ak. arch. Jiří Javůrek	
		VYPRACOVALA:	Ing. arch. Silvie Bednaříková Ing. arch. Tereza Štolbová	
<b>INVESTOR:</b> Ing. František Koch, Ostrovní 12, 110 00 Praha 1				
<b>AKCE:</b>	PŮDNÍ VESTAVBA, ZASTŘEŠENÍ, VÝTAH Zborovská 68, 150 00 Praha 5		<b>STUPEŇ:</b>	ZSPD
			<b>DATUM:</b>	7/2009
<b>VÝKRES:</b>	POHLED JIŽNÍ		<b>MĚŘÍTKO:</b>	1:100
<b>ČÁST:</b>			ARCHITEKTONICKÁ ČÁST	<b>Č. VÝKRESU:</b>
			<b>F.1.7</b>	



<b>SGL PROJEKT</b> s. r. o. <small>LILIOVÁ 6, PRAHA 1, 110 00 tel./fax: +420 220511163 <a href="mailto:sglprojekt@sglprojekt.cz">sglprojekt@sglprojekt.cz</a></small>		ARCHITEKT:	Ak. arch. Jiří Javůrek	
		VYPRACOVALA:	Ing. arch. Silvie Bednaříková Ing. arch. Tereza Štolbová	
<b>INVESTOR:</b>		Ing. František Koch, Ostrovní 12, 110 00 Praha 1		
<b>AKCE:</b>	PŮDNÍ VESTAVBA, ZASTŘEŠENÍ, VÝTAH Zborovská 68, 150 00 Praha 5	<b>STUPEŇ:</b>	ZSPD	
		<b>DATUM:</b>	7/2009	
<b>VÝKRES:</b>	POHLED VÝCHODNÍ	<b>MĚŘÍTKO:</b>	1:100	
		<b>Č. VÝKRESU:</b>	<b>Č. PARE:</b>	
<b>ČÁST:</b>	ARCHITEKTONICKÁ ČÁST	<b>F.1.8</b>		



rozměry\_1x 1400/5120 (pole 400/795)  
 2x 2100/1700 (pole 470/795)  
 2x 700/1760 (pole 590/795)

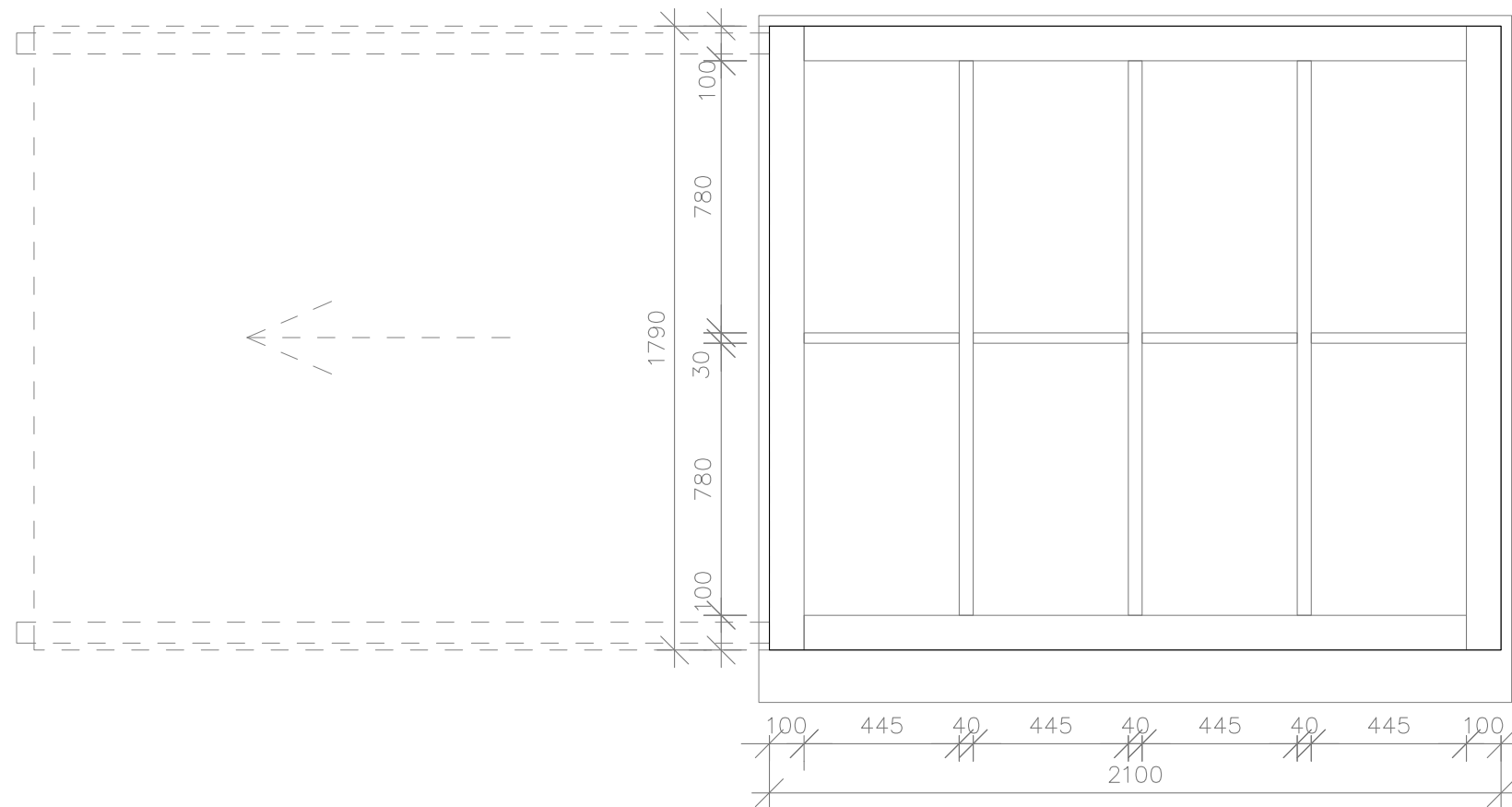
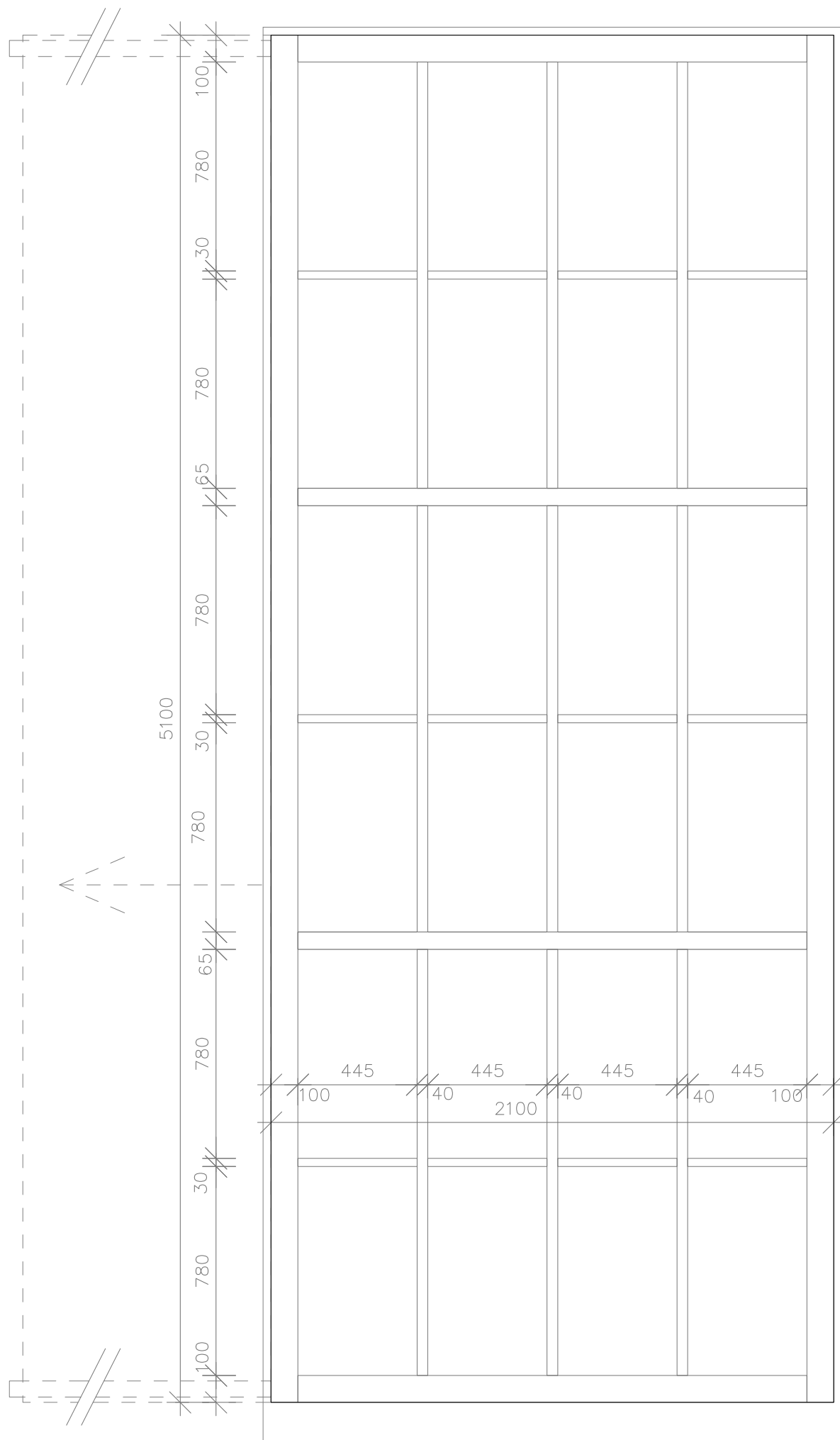
otevírání\_některá pole jsou výklopná (cca39°)  
 u největšího okna horní a spodní pole  
 ostatní okna se vyklápí celá  
 \_okna budou otvírána elektromotorem

materiál\_interiér - borovice masiv  
 exteriér - hliník/měď/titanzinek +  
 nátěr v barvě střešní krytiny

reference: [www.solara.cz](http://www.solara.cz)



<b>SGL PROJEKT</b> s. r. o. LILIOVÁ 6, PRAHA 1, 110 00 tel./fax: +420 220511163 <a href="mailto:sglprojekt@sglprojekt.cz">sglprojekt@sglprojekt.cz</a>		ARCHITEKT:	Ak. arch. Jiří Javůrek	
		VYPRACOVALA:	Ing. arch. Tereza Štolbová	
INVESTOR:	Ing. František Koch, Ostrovní 12, 110 00 Praha 1			
AKCE:	PŮDNÍ VESTAVBA, ZASTŘEŠENÍ, VÝTAH Zborovská 68, 150 00 Praha 5		STUPEŇ:	ZSPD
VÝKRES:	ATELIÉROVÁ OKNA_VÝKLOPNÁ		DATUM:	7/2009
			MĚŘÍTKO:	1:20
ČÁST:	ARCHITEKTONICKÁ ČÁST		Č. VÝKRESU:	Č. PARÉ:
			<b>F.1.9</b>	



rozměry\_2x 2100/5100  
 1x 2100/1700  
 rozměry polí 445/780

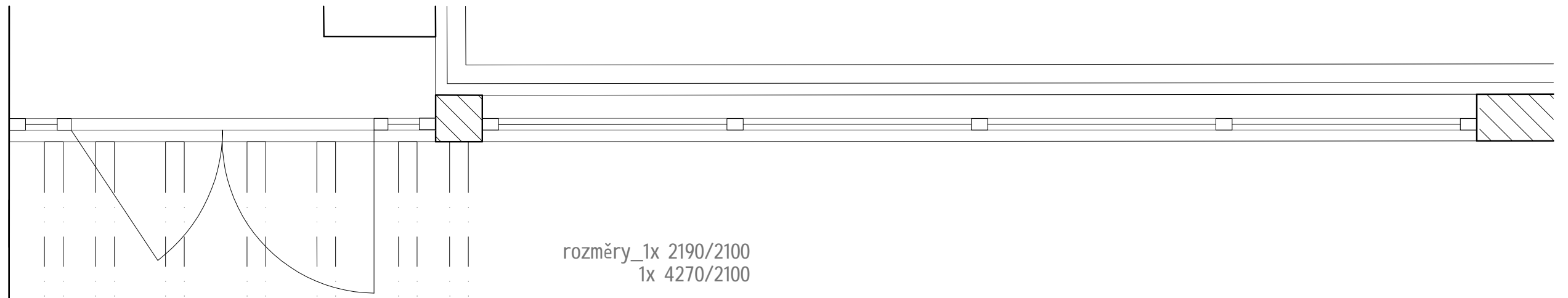
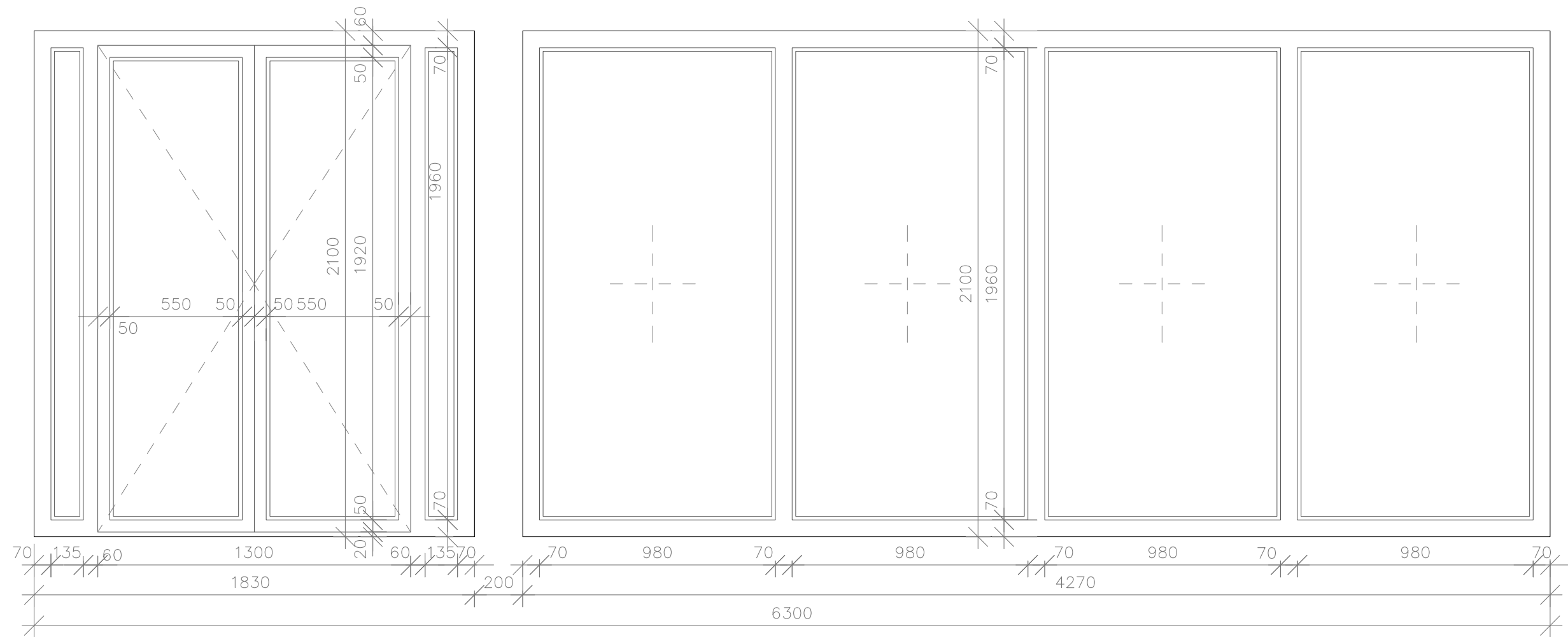
otevírání\_posuv do strany přes střešní plášť  
 pojezd po nerez lištách, nátěr v  
 barvě střešní krytiny  
 \_okna budou otvírána elektromotorem

materiál\_interiér - borovice masiv  
 exteriér - hliník/měď/titanzinek +  
 nátěr v barvě střešní krytiny

reference: [www.solara.cz](http://www.solara.cz)



<b>SGL PROJEKT</b> s.r.o. LILIOVÁ 6, PRAHA 1, 110 00 tel./fax: +420 220511163 <a href="mailto:sglprojekt@sglprojekt.cz">sglprojekt@sglprojekt.cz</a>	ARCHITEKT:	Ak. arch. Jiří Javůrek	
		Ing. arch. Silvie Bednaříková	
	VYPRACOVALA:	Ing. arch. Tereza Štolbová	
INVESTOR:	Ing. František Koch, Ostrovní 12, 110 00 Praha 1		
AKCE:	PŮDNÍ VESTAVBA, ZASTŘEŠENÍ, VÝTAH Zborovská 68, 150 00 Praha 5	STUPEŇ:	ZSPD
		DATUM:	7/2009
VÝKRES:	ATELIÉROVÁ OKNA_POSUVNÁ	MĚŘÍTKO:	1:20
ČÁST:	ARCHITEKTONICKÁ ČÁST	Č. VÝKRESU:	Č. PARÉ:
		<b>F.1.10</b>	

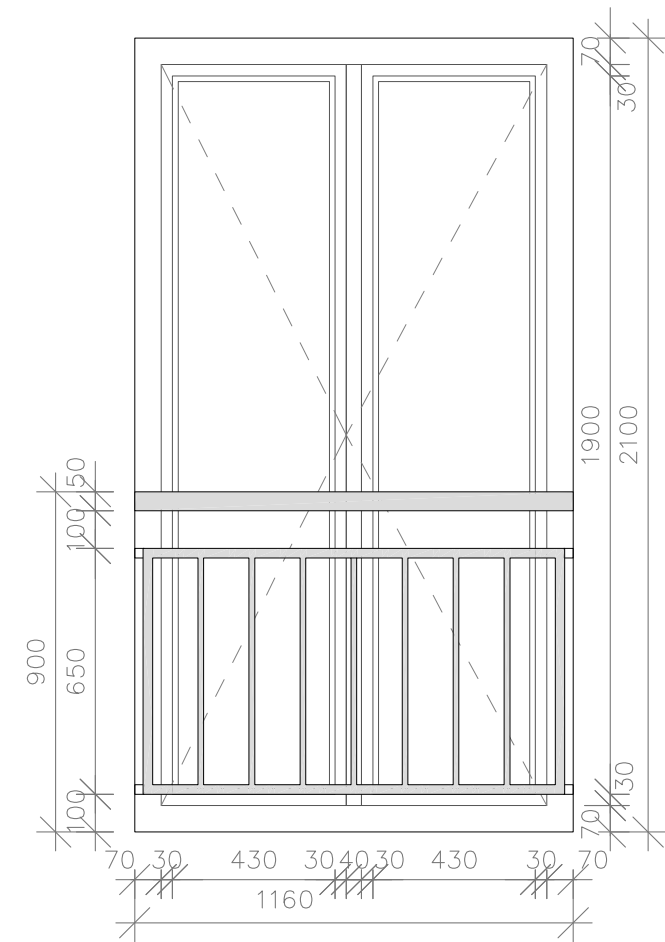
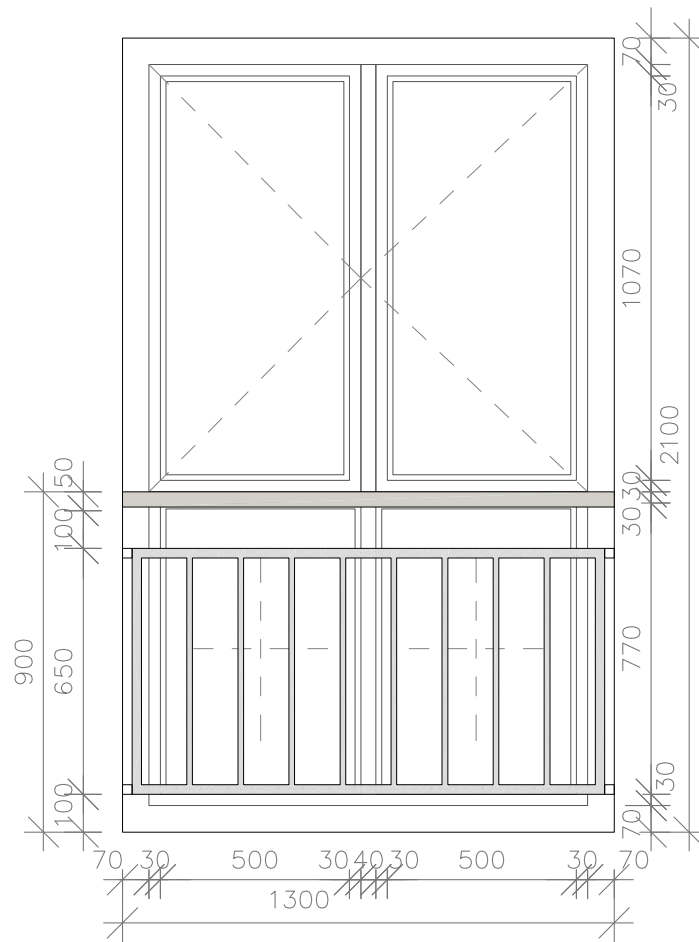
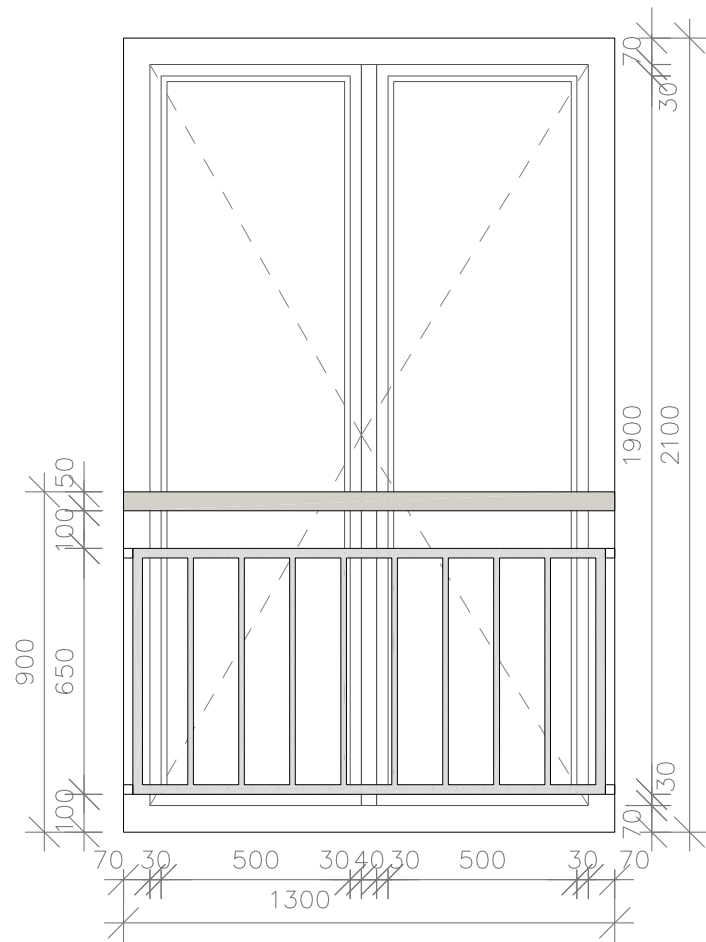


rozměry\_1x 2190/2100  
1x 4270/2100

otevírání\_kombinace pevně zasklených částí a  
tzv. francouzských oken - otevírání dovnitř

materiál\_interiér - borovice masiv  
exteriér - borovice masiv +  
nátěr v barvě oken ve  
spodních podlažích

<b>SGL PROJEKT</b> s. r. o. LILIOVÁ 6, PRAHA 1, 110 00 tel./fax: +420 220511163 <a href="mailto:sglprojekt@sglprojekt.cz">sglprojekt@sglprojekt.cz</a>		ARCHITEKT:	Ak. arch. Jiří Javůrek	
		VYPRACOVALA:	Ing. arch. Silvie Bednaříková Ing. arch. Tereza Štolbová	
INVESTOR:		Ing. František Koch, Ostrovní 12, 110 00 Praha 1		
AKCE:	PŮDNÍ VESTAVBA, ZASTŘEŠENÍ, VÝTAH Zborovská 68, 150 00 Praha 5	STUPEŇ:	ZSPD	
VÝKRES:	OKNA DO VNITROBLOKU	DATUM:	7/2009	
ČÁST:	ARCHITEKTONICKÁ ČÁST	MĚŘÍTKO:	1:20	
		Č. VÝKRESU:	F.1.11	
		Č. PARÉ:		



rozměry\_1x 1300/2100

2x 1300/2100 - s pevně zaskl.částí

3x 1160/2100

otevírání\_celá křídla - otevírání dovnitř

\_u dvou oken v bytě 3 spodní část pevně

zasklena (sklo s neprůhlednou fólií)

z důvodů představené kuch.linky

materiál\_interiér - borovice masiv

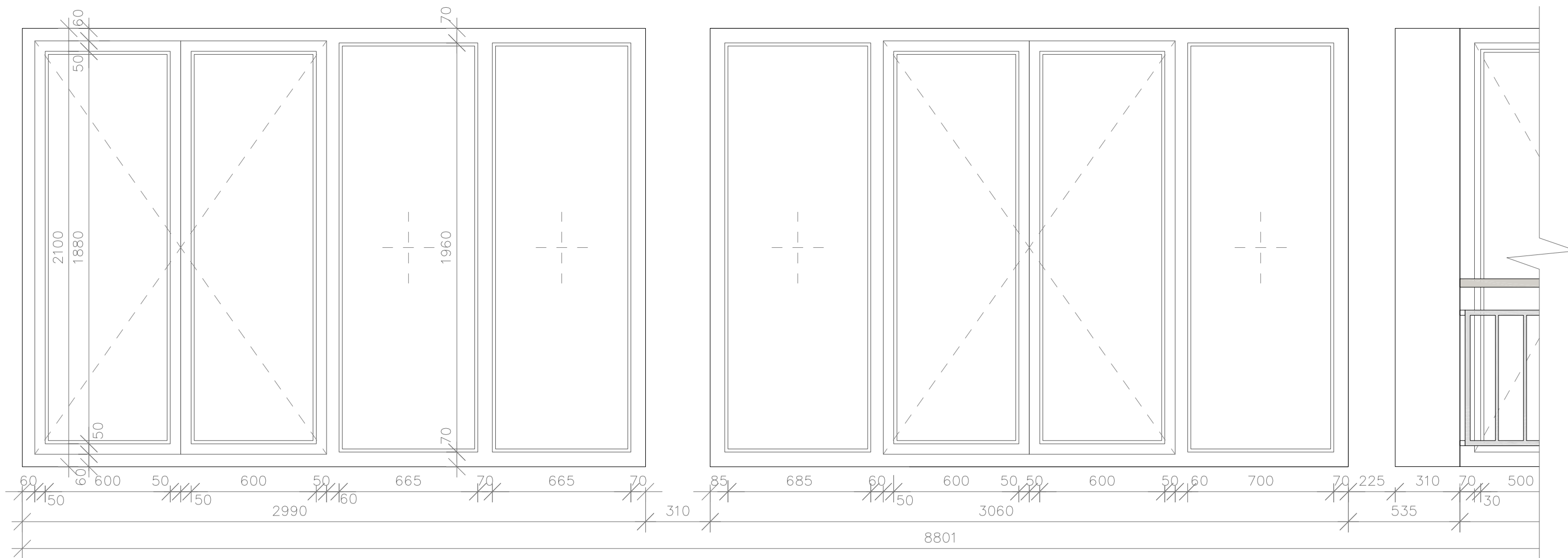
exteriér - borovice masiv + nátěr v barvě

oken ve spodních podlažích

zábradlí\_před všemi okny a kolem terasy bude vsazeno

subtilní kovové zábradlí, nátěr v barvě stř.krytiny

<b>SGL PROJEKT</b> s. r. o. LILIOVÁ 6, PRAHA 1, 110 00 tel./fax:+420 220511163 sglprojekt@sglprojekt.cz		ARCHITEKT:	Ak. arch. Jiří Javůrek
		VYPRACOVALA:	Ing. arch. Silvie Bednaříková Ing. arch. Tereza Štolbová
<b>INVESTOR:</b> Ing. František Koch, Ostrovní 12, 110 00 Praha 1			
<b>AKCE:</b>	PŮDNÍ VESTAVBA, ZASTŘEŠENÍ, VÝTAH Zborovská 68, 150 00 Praha 5	<b>STUPEŇ:</b>	ZSPD
<b>VÝKRES:</b>	OKNA DO VNITROBLOKU	<b>DATUM:</b>	7/2009
<b>ČÁST:</b>	ARCHITEKTONICKÁ ČÁST	<b>MĚŘÍTKO:</b>	1:20
		<b>Č. VÝKRESU:</b>	<b>Č. PARÉ:</b>
		<b>F.1.12</b>	

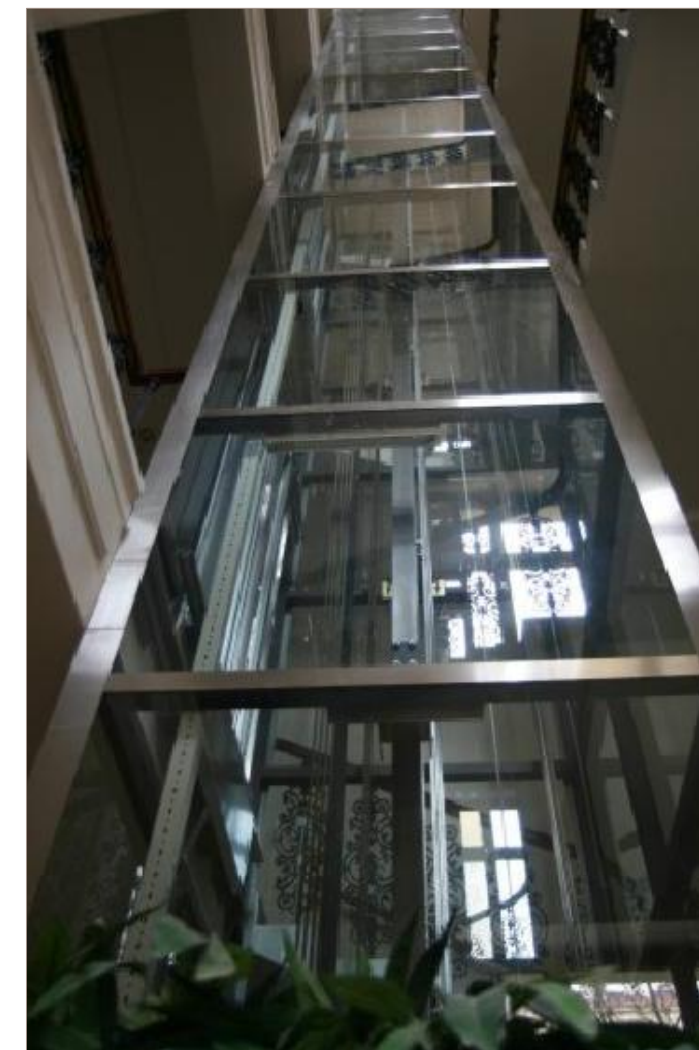
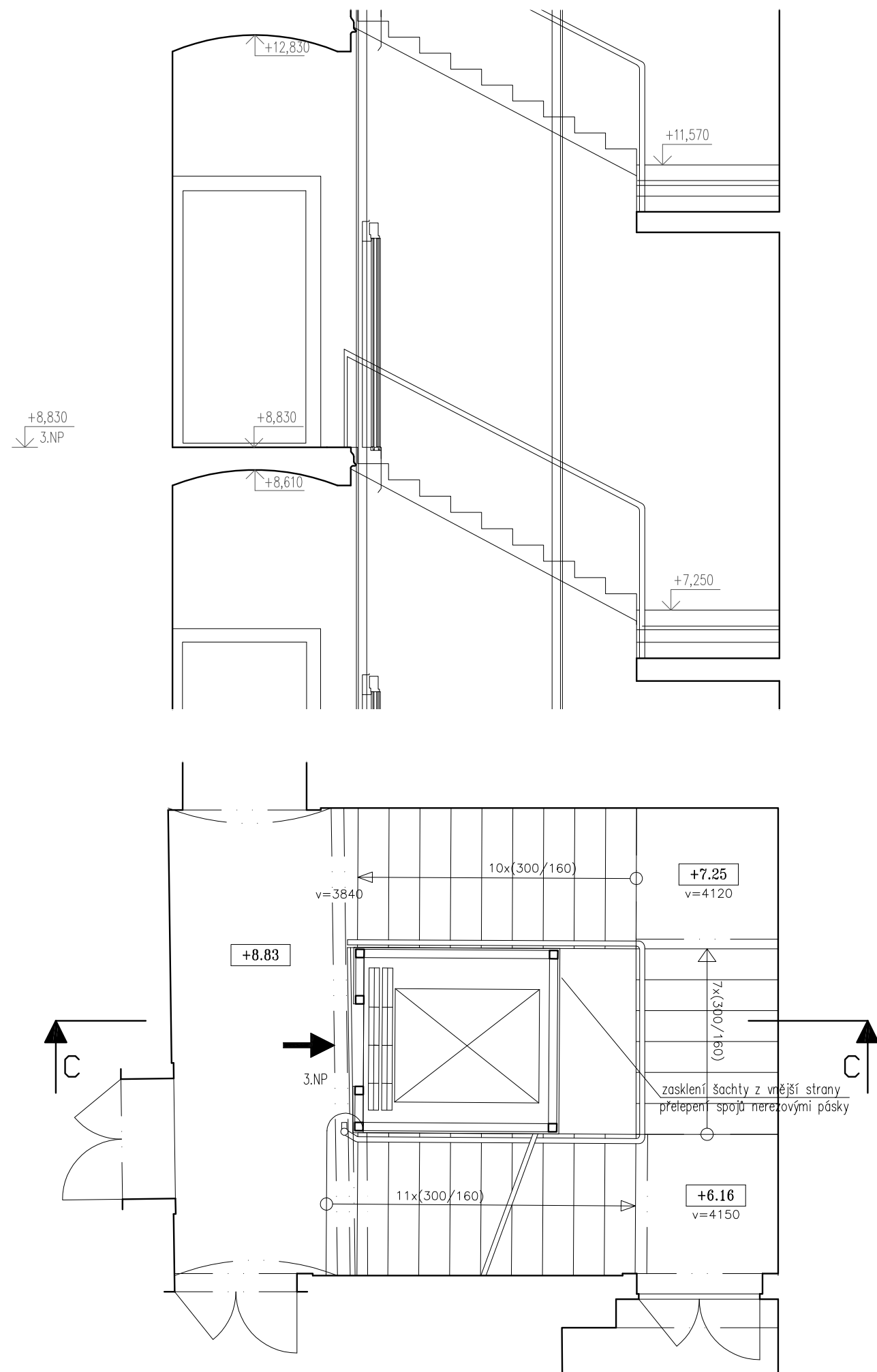


rozměry\_1x 2990/2100  
 1x 3060/2100  
 1x 1975/2100

otevírání\_kombinace pevně zasklených částí a  
 tzv. francouzských oken - otevírání dovnitř

materiál\_interiér - borovice masiv  
 exteriér - borovice masiv +  
 nátěr v barvě oken ve  
 spodních podlažích

<b>SGL PROJEKT</b> S. r. o. LILIOVÁ 6, PRAHA 1, 110 00 tel./fax: +420 220511163 <a href="mailto:sglprojekt@sglprojekt.cz">sglprojekt@sglprojekt.cz</a>		ARCHITEKT:	Ak. arch. Jiří Javůrek	
		VYPRACOVALA:	Ing. arch. Silvie Bednaříková Ing. arch. Tereza Štolbová	
INVESTOR:	Ing. František Koch, Ostrovní 12, 110 00 Praha 1			
AKCE:	PŮDNÍ VESTAVBA, ZASTŘEŠENÍ, VÝTAH Zborovská 68, 150 00 Praha 5		STUPEŇ:	ZSPD
VÝKRES:	OKNA DO VNITROBLOKU		DATUM:	7/2009
ČÁST:	ARCHITEKTONICKÁ ČÁST		MĚŘÍTKO:	1:20
			Č. VÝKRESU:	Č. PARÉ:
			<b>F.1.13</b>	



subtilní prosklená výtahová šachta bude vsazena do stávajícího zrcadla schodiště  
 ocel. konstrukce svařena z uzavřených profilů 80/80mm  
 skla budou připevněna na ocel. konstrukci z vnější strany a jejich uchycení bude kryto nerez. páskem, resp.rohy

referenční foto: [www.white-lines.cz](http://www.white-lines.cz)

<b>SGL PROJEKT</b> s. r. o. LILIOVÁ 6, PRAHA 1, 110 00 tel./fax:+420 220511163 <a href="mailto:sglprojekt@sglprojekt.cz">sglprojekt@sglprojekt.cz</a>		ARCHITEKT:	Ak. arch. Jiří Javůrek	
		VYPRACOVALA:	Ing. arch. Silvie Bednaříková Ing. arch. Tereza Štolbová	
<b>INVESTOR:</b> Ing. František Koch, Ostrovní 12, 110 00 Praha 1				
<b>AKCE:</b>	PŮDNÍ VESTAVBA, ZASTŘEŠENÍ, VÝTAH Zborovská 68, 150 00 Praha 5		<b>STUPEŇ:</b>	ZSPD
<b>VÝKRES:</b>	VÝTAH - TYPICKÉ PODLAŽÍ		<b>DATUM:</b>	7/2009
<b>ČÁST:</b>	ARCHITEKTONICKÁ ČÁST		<b>MĚŘÍTKO:</b>	1:50
			<b>Č. VÝKRESU:</b>	<b>Č. PARÉ:</b>
			<b>F.1.14</b>	